

การสร้างเว็บเพจด้วยภาษา HTML

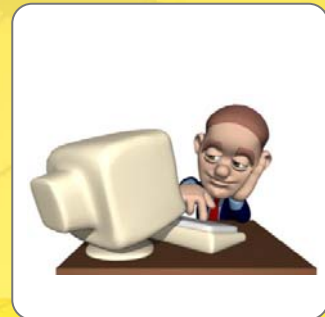
ครูบุญสิตา อิมสอน

โรงเรียนฤทธิยะวรรณาลัย



การสร้างเว็บเพจในปัจจุบันสามารถ
ทำได้ 2 วิธี คือ

1. สร้างขึ้นด้วยตนเอง โดย
ใช้คำสั่งต่างๆ ของภาษา
HTML แล้วส่งงานผ่านทาง
โปรแกรมText Editor เช่น
Notepad



2. สร้างจากโปรแกรมสำเร็จรูปทั่วไป โดยใช้โปรแกรม
ต่างๆ ที่มีความสามารถในการสร้างเว็บเพจ เช่น
FrontPage, Dreamweaver, EditPlus หรือแม้แต่
โปรแกรม Microsoft Office ก็สามารถสร้างเว็บเพจได้
ไม่จำเป็นต้องรู้คำสั่งต่างๆของภาษา HTML
เพราะโปรแกรมเหล่านี้จะทำการเปลี่ยนข้อมูลต่างๆ
ที่ทำไว้ให้เป็นภาษา HTML โดยอัตโนมัติ



การสร้างเว็บเพจด้วยภาษา HTML

ภาษา HTML (HyperText Markup Language) เป็นภาษาแรกที่ใช้ในการเขียนโปรแกรมเพื่อให้ข้อมูลที่เขียนไปแสดงผลบนเครือข่ายอินเทอร์เน็ตในลักษณะของข้อความ รูปภาพ เสียง และภาพเคลื่อนไหวต่างๆ ภาษา HTML เป็นภาษาที่ง่ายต่อการเรียนรู้ สามารถกำหนดรูปแบบ และโครงสร้างได้ง่าย ซึ่งในปัจจุบันโปรแกรมภาษา HTML รุ่นใหม่ๆ มีข้อดีต่างๆ เพิ่มขึ้นมากมาย



- สามารถแสดงผลบนเว็บเบราว์เซอร์ทุกตัวที่สนับสนุน HTML เช่น Microsoft Internet Explorer, Netscape, American Online
- HTML ที่ถูกบันทึกใน Text Editor จะมีชนิดของไฟล์เป็น HTM สำหรับระบบปฏิบัติการ DOS จะมีชนิดของไฟล์เป็น HTML หรือ HTM ในระบบปฏิบัติการ Window หรือระบบปฏิบัติการ Unix
- สามารถใช้งานร่วมกับโปรแกรมสำเร็จรูปที่ใช้สำหรับสร้างเว็บเพจทั่วไปได้ง่าย และไฟล์ที่ได้จะมีขนาดเล็ก เช่น เมื่อเขียนโปรแกรม HTML จาก Notepad แล้วสามารถไปเปิดและแก้ไขในโปรแกรม FrontPage หรือ Dreamweaver



หลักการสร้างเว็บเพจด้วยภาษา HTML

การจะสร้างเว็บเพจด้วยภาษา HTML ได้นั้นจะต้องมีเครื่องมือที่ใช้ในการสร้างเว็บเพจอยู่ 2 อย่าง คือ

1. Text Editor คือ โปรแกรมต่างๆ ที่ใช้ในการกำหนดข้อความ และรูปแบบคำสั่งของภาษา HTML ซึ่งปัจจุบันผู้เขียนโปรแกรมส่วนใหญ่จะใช้โปรแกรม Notepad ในการโปรแกรม HTML เป็นหลัก



2. Web Browser คือส่วนที่ใช้
สำหรับแสดงผลลัพธ์ของเอกสารที่
เขียนด้วยภาษา HTML เหมือนกับ
การ Compiled หรือ Run โปรแกรม
ในภาษาทางคอมพิวเตอร์ต่างๆ ไป



โครงสร้างของภาษา HTML

การเขียนโปรแกรมด้วยภาษา HTML

มีส่วนประกอบที่สำคัญอยู่ 2 ส่วนคือ ส่วนที่เป็นข้อความที่จะพิมพ์ และส่วนที่เป็นคำสั่งที่ใช้ในการจัดการรูปร่างและรูปแบบของตัวอักษรหรือเอกสาร จะเรียกว่าแท็ก (Tag) และส่วนที่เป็นคำสั่งแท็ก (Tag) นี้จะถูกเขียนอยู่ในเครื่องหมาย < > ทุกคำสั่ง เช่น <P>,
, <BODY>, <HEAD>



รูปแบบของแท็ก (Tag) แบ่งออกเป็น 2 กลุ่ม
คือ

1. รูปแบบคำสั่งที่มีเพียงคำสั่งเดียวหรือมีเพียง
แท็ก (Tag) เดียวก็สามารถใช้งานได้เช่น

2. รูปแบบคำสั่งที่เป็นสองส่วนหรือแท็กคู่ คือ
มีส่วนเริ่มต้นและต้องมีส่วนจบของคำสั่ง
ถึงจะสามารถทำงานได้สมบูรณ์ โดยส่วนจบ
ของแต่ละคำสั่งจะมีเครื่องหมาย Slash (/)
ไว้หน้าแท็ก (Tag) คำสั่งนั้น เช่น
<HTML>.....</HTML>



การเขียนโปรแกรมด้วยภาษา HTML
จะมีโครงสร้างหลักและการจัดวางคำสั่ง
หลักที่เป็นมาตรฐานเหมือนกันทั่วโลก
โดยประกอบด้วยคำสั่งหลักๆ อยู่ 4 คำสั่ง



1. `<HTML>.....</HTML>` เป็นคำสั่งหลักที่ทำหน้าที่บอกจุดเริ่มต้นและจุดสิ้นสุดของเอกสาร HTML
2. `<HEAD>.....</HEAD>` เป็นคำสั่งที่ทำหน้าที่กำหนดส่วนหัวเรื่อง



3. `<TITLE>.....</TITLE>` เป็นคำสั่งที่ใช้กำหนดข้อความที่ต้องการนำมาแสดงผลบนแถบ TITLE BAR และคำสั่งนี้จะอยู่ภายในคำสั่งส่วน `<HEAD>.....</HEAD>` โดยกำหนดความยาวของตัวอักษรไม่เกิน 64 ตัวอักษร

4. `<BODY>.....</BODY >` เป็นคำสั่งที่กำหนดข้อความและรูปแบบของคำสั่งต่างๆ ที่ใช้สำหรับปรับแต่งเอกสารที่จะนำเสนอออกทางจอภาพ



ตัวอย่างการเขียนโปรแกรมโครงสร้างหลักของภาษา HTML

<HTML>

<HEAD>

<TITLE>

ข้อความที่ต้องการแสดงบนแถบ Title Bar

</TITLE>

</HEAD>

<BODY>

ข้อมูลต่างๆ หรือรูปภาพต่างๆ ที่ต้องการ
นำเสนอบนหน้าเว็บเพจ

</BODY>

</HTML>

